

D A N E T E C H N I C Z N E

pow. podogi – płytki – 7.8 m<sup>2</sup>

sufit podwieszony na pow. – 7.0 m<sup>2</sup>

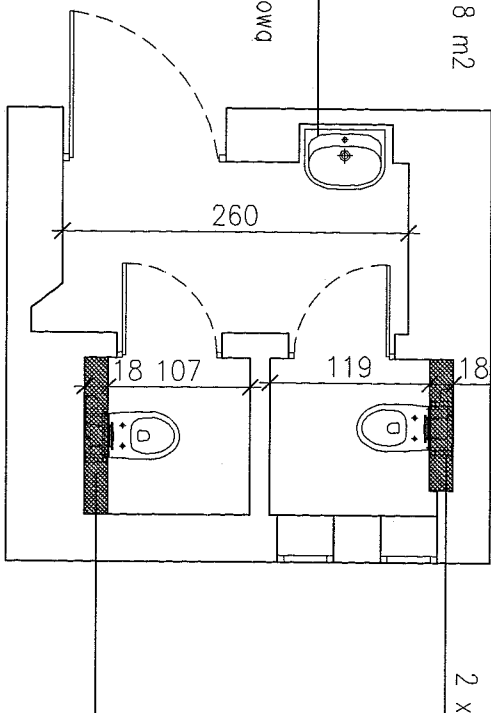
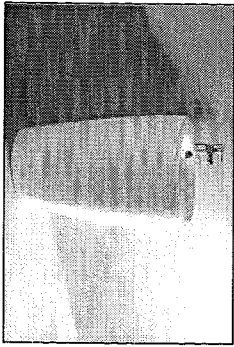
płytki ścienne do wys. 210 cm na pow. – 18 m<sup>2</sup>

4 lampy halogenowe wpuszczone w sufit

1 podświetlenie led umywalki

lustro nad umywalką 1m<sup>2</sup>

wolnostojąca umywalka z baterią naumywalkową



2 x spuzka podtynkowa – geberit  
zabudowa do pełnej wysokości

Ł A Z I E N K A O N J O